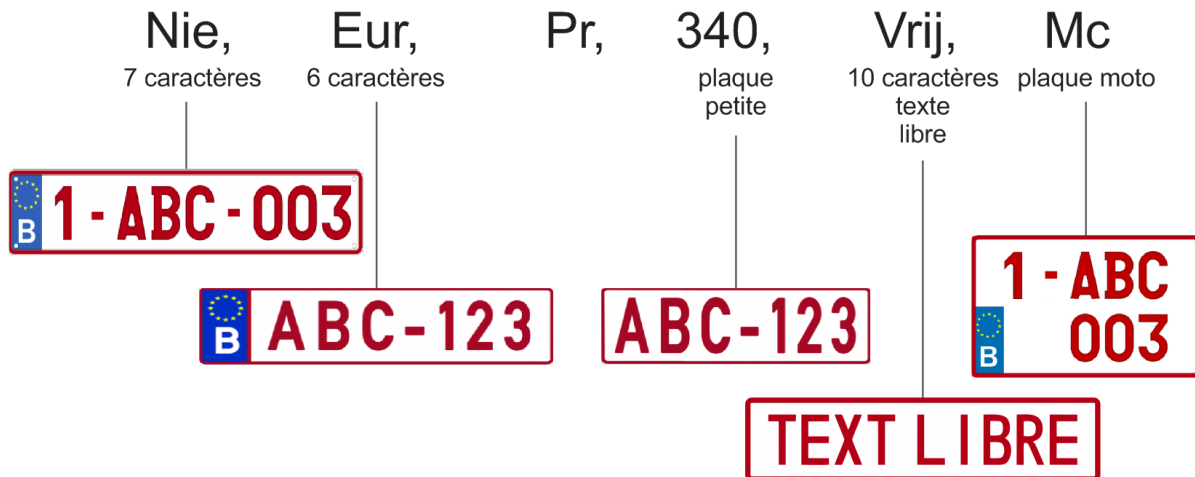


PLAQUES VOITURES MODE D'EMPLOI

DEMARRAGE

1. Démarrez avec la bouton à l'arrière de la machine; la lumière sur l'imprimante s'allume en vert (si elle brûle rouge c'est possible que le capot de l'imprimante n'est pas bien fermé)
2. Appuyez sur "**DEBUT**"
3. Appuyez sur "**ENTER**"
4. Appuyez sur "**ENTER**" pour confirmer la langue

OPTIONS



5. Appuyez la première caractère (par exemple "**N**" pour plaque européen 7 caractères: "X-XXX-XXX")
6. Entrez les lettres et les chiffres désirées, (y compris les tirets!)
7. "**Prenez la plaque et appuyez sur ENTRER**": le bouton de l'imprimante commence à clignoter:
 - Prenez l'autocollant et enlever la poussière
 - Mettez l'autocollant avec "B" et les codes inversés dans les zones de glissement
 - Appuyez le bouton de l'imprimante
8. "**plaque en place O/N**" O
9. Appuyez sur "**ENTER**" et escorté l'impression hors la machine

TRÈS IMPORTANT! IMPRIMER DEUX FOIS

10. "**Une deuxième impression O/N**"
11. Appuyez "**O**" et puis "**ENTER**"
12. Répétez les étapes 7, 8, 9
13. Placez l'impression sur le "Integra plastifieuse" contre les pôles
14. Prenez la plaque et retirez le support de la face adhésive
15. Appliquer la plaque sur le film imprimé: accompagnez la plaque le long des pôles
16. Tirez la plaque dans la plastifieuse

MANUEL POUR REMPLACER LE ROULEAU DE L'ENCRE SUR NOTRE SITE

WWW.NIEUWEAUTOPLAAT.BE

CASTILO VALERE BVBA
UILENBAAN 90/4, B-2160 WOMMELGEM
TEL: +32(0)3 366 03 72

www.nieuweautostraat.be

